



Manual de Procedimentos – Covid-19

Valência de CATL

(Equipamentos, Higienização e Comportamentos)

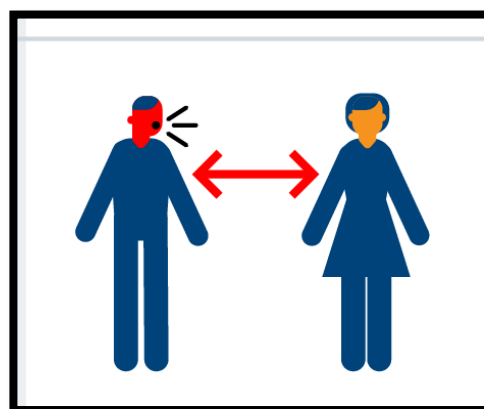


1 – Conduta dos utentes na Instituição

Comportamentos que os utentes devem manter na instituição (ATL)



- Mantém a distância entre ti e os teus colegas (pelo menos 1,5 metro), ao longo de todas as atividades. Não é permitido dar abraços, beijos ou apertos de mão.
- Lava as mãos frequentemente (de acordo com as recomendações afixadas).
- Ao tossir ou espirrar, tapa a boca com o cotovelo.



Comportamentos que os utentes devem manter na instituição (ATL)

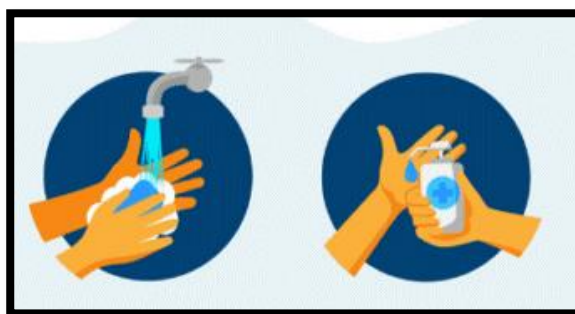


- A utilização de materiais e jogos, da instituição, deve ser autorizada pelo funcionário e o utente deverá **lavar as mãos antes e após a utilização.**
- Não é permitido partilhar **objetos pessoais: telemóvel, garrafas de água, comida, pastilhas, material escolar, mochilas, entre outros.**
- Mantém uma boa higiene pessoal (tomar banho e mudar de roupa e calçado), de forma a evitar a propagação do vírus.



Procedimentos obrigatórios na entrada da instituição (ATL)

- Devem trazer a máscara social colocada;
- À entrada, limpam os pés num tapete, embebido com solução desinfetante;
- Desinfetam as mãos quando entram na instituição.



2 – Procedimentos de higienização das instalações

ESPAÇOS A HIGIENIZAR	PROCEDIMENTOS
Salas de estudo	Devem ser desinfetadas as superfícies utilizadas pelos utentes (mesas, cadeiras, outro mobiliário, equipamentos, puxadores das portas e janelas, interruptores, entre outros) e devem ser arejadas várias vezes , preferencialmente após o horário de desinfeção: 9h00 (durante tempo de aulas) .
Sala da televisão	Devem ser desinfetadas as superfícies: mesas, cadeiras, materiais manuseados, TV, box, interruptores, puxadores, às 8.30h; 14h; 18.30h. Deve ser feito o arejamento do espaço várias vezes ao dia, após a desinfeção.
Sala da Playstation	Devem ser desinfetadas : mesas, cadeiras, estantes, portas e puxadores, materiais manuseados, interruptores, computador (teclado, rato e monitor), Playstation (box e comandos) e televisão nos seguintes horários – 10h, 13.30h, 18h . Deve ser feito o arejamento após a desinfeção .
Salão dos matraquilhos	Devem ser desinfetadas as superfícies : mesa de matraquilhos, mesa de ping-pong, parede de madeira, puxadores das janelas, portas e puxadores, interruptores, às 8h, 11.30h e às 17.30h. O arejamento deverá ser realizado após a desinfeção do espaço.
Arejamento dos	Todos os espaços devem ser <u>AREJADOS VÁRIAS VEZES AO DIA</u> , preferencialmente após a sua

espaços	desinfecção.
Hall de entrada	Devem ser higienizadas as superfícies manuseadas pelos utentes e funcionários (canetas, cadeiras, mesas, sofás, portas, parede de madeira, interruptores), às 9h e às 15h. O arejamento deste espaço deve ser feito após a desinfecção.
Refeitório	Deve ser higienizado após o pequeno almoço, almoço e lanche conforme as orientações expostas na cozinha. Arejamento do espaço após cada desinfecção.
Casas de Banho	Devem ser desinfetadas três vezes por dia, nos horários:7h30,11h00,15h30. Nas casas de banho deverão ser desinfetadas, com frequência, torneiras, lavatórios, sanitas, caixotes do lixo (exterior), puxadores de porta e interruptores da luz.
É OBRIGATÓRIO LAVAR AS MÃOS SEMPRE QUE OS UTENTES MUDEM DE SALA DE ATIVIDADES.	

Equipamento	Procedimento de Higienização
MOPAS	<ul style="list-style-type: none">- Devem ser higienizadas <u>logo após a sua utilização</u>;- A mopa deve ser <u>aspirada (evitando ser limpa manualmente)</u>;- No final do dia, as mopas devem ser lavadas na máquina, a 60°, para uma desinfeção mais eficaz.

Horários desinfecção e limpeza geral – ATL
(até 26 junho 2020)

Manhã

- 8.00h – 12.00h – Limpeza e desinfecção geral da Sala da Prof. Rosa.
 - Limpeza e desinfecção geral da Sala de Informática.
 - Limpeza e desinfecção geral dos WCs.
 - Limpeza e desinfecção do hall de entrada e corredores (após as crianças estarem nas salas).
- 13.30h – Limpeza e desinfecção do Refeitório.
- **Sempre!!! De duas em duas horas, desinfecção dos espaços / superfícies que estão a ser utilizados**

Tarde

- 16.00h – WC'S – Limpeza geral e desinfecção.
- 18.30h – Limpeza e desinfecção da Sala da Prof Cátia e Anabela.
 - Limpeza e desinfecção geral da Sala da Televisão
 - Recolha de lixos
 - Desinfecção Hall de entrada
- **Sempre!!!! De duas em duas horas, desinfecção dos espaços /superfícies que estão a ser utilizados**

Obs: Os responsáveis pelas salas, no final da sua utilização, deverão proceder à sua desinfecção (mesas, cadeiras, puxadores de portas, etc, isto é, todas as superfícies tocadas pelos utentes).

Procedimentos de utilização – Hall de entrada

Utentes

- É obrigatório a higienização das mãos à entrada da instituição.

Funcionário

- É obrigatório a desinfeção das superfícies manuseadas pelos pais dos utentes ou pessoal exterior à instituição (cadeiras, mesas, sofás, portas, parede de madeira, interruptores), nos seguintes horários: 9h, 15h; 18.40h.

- **Deverá ser feito o arejamento do espaço várias vezes ao dia, após o horário de desinfeção.**



Procedimentos utilização WC



Utentes

- Neste espaço só é permitido, 1 utente de cada vez, mesmo que estejam a lavar as mãos.
- Após a utilização do espaço é **obrigatório a lavagem das mãos, com água e sabão.**
- Cada utente deverá ter atenção, por forma a deixar o espaço limpo (sem papéis e água no chão).
- Quem está na fila, para usar o espaço, deverá aguardar, afastado da porta, mantendo a distância de segurança.

Funcionário

- É obrigatório a desinfeção deste espaço, nos seguintes horários: **7.30h; 11h; 15.30h (esta deverá ser uma limpeza geral).**

Desinfeção deste espaço inclui: lavatórios, torneiras, sanitas, puxadores, caixotes do lixo (exterior).

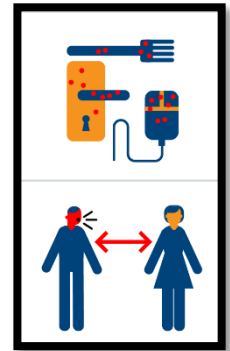
- **Limpeza geral:** retirar sacos do lixo, desinfetar as superfícies e materiais que tenham sido utilizados, varrer o chão e passar a esfregona.



Procedimentos de utilização – Salão Matraquilhos

Utentes

- Os utentes deverão manter a **distância de segurança, de pelo menos 1,5 metro**, enquanto estão neste espaço.
- Antes e depois de entrarem na sala, deverão lavar as mãos, com água e sabão.
- Não é permitido mudar de espaço, sem a autorização do funcionário.
- **Só é permitido nesta sala, 6 utentes, no máximo.**



Funcionário

- O funcionário é responsável por gerir o número de crianças dentro do espaço (**máximo 6 crianças**).
- O funcionário deverá garantir que as crianças lavam as mãos, com a frequência descrita nas recomendações.
- O funcionário deverá desinfetar esta sala nos seguintes horários: **8h; 11.30h; 17.30h (esta limpeza deverá ser geral).**

- **Desinfecção deste espaço inclui:** mesa de ping-pong, mesa de matraquilhos, puxadores das portas, interruptores da luz, puxadores das janelas. Deve ser feito o arejamento do espaço (abertura das janelas), após a desinfecção.

- **Limpeza geral:** desinfetar as superfícies e materiais que tenham sido utilizados, varrer o chão e passar a esfregona.



Procedimentos utilização – Sala de TV

Utentes

- Os utentes deverão manter a **distância de segurança, de pelo menos 1,5 metro**, enquanto estão neste espaço.
- Antes e depois de entrarem na sala, deverão lavar as mãos, com água e sabão.
- A utilização dos jogos deverá ser feita, com a autorização do funcionário.
- Não é permitido mudar de espaço, sem a autorização do funcionário.



Funcionário

- O funcionário é responsável por gerir o número de crianças dentro da sala (**máximo 6 crianças**).
 - O funcionário deverá garantir que as crianças lavam as mãos, com a frequência descrita nas recomendações.
 - O funcionário deverá gerir o uso de materiais e jogos.
 - O funcionário deverá desinfetar esta sala nos seguintes horários: **8.30h; 14h; 18.30h (esta limpeza deverá ser geral).**
- **Desinfecção deste espaço inclui: mesas, cadeiras, jogos utilizados, puxadores e interruptores da luz. Deve ser feito o arejamento do espaço (abertura das janelas), após a desinfecção.**
- **Limpeza geral:** retirar sacos do lixo, desinfetar as superfícies e materiais que tenham sido utilizados, varrer o chão e passar a esfregona.

Procedimentos utilização – Sala Playstation

Utentes

- Os utentes deverão manter a **distância de segurança, de pelo menos 1,5 metro**, enquanto estão neste espaço.
- Antes e depois de entrarem na sala, deverão lavar as mãos, com água e sabão.
- **Antes e depois de utilizarem os equipamentos (computador, Playstation) ou os jogos, os utentes deverão lavar as mãos.**
- Não é permitido mudar de espaço, sem a autorização do funcionário.
- **Só é permitido nesta sala, 6 utentes, no máximo.**

Funcionário

- É obrigatório a desinfeção deste espaço, nos seguintes horários: **10h; 13.30h; 18h** (esta deverá ser uma limpeza geral)

Desinfeção deste espaço inclui: mesas, cadeiras, estantes; comandos e box da Playstation; teclado e rato do computador; monitor e televisão; porta; puxadores e interruptores.

- **Limpeza geral:** retirar sacos do lixo, desinfetar as superfícies e materiais que tenham sido utilizados, varrer o chão e passar a esfregona.



Procedimentos de utilização – Salas de Apoio ao Estudo

Utentes

- Os utentes deverão manter a **distância de segurança, de pelo menos 1,5 metro**, enquanto estão neste espaço.
- Antes e depois de entrarem na sala, deverão lavar as mãos, com água e sabão.
- Os utentes deverão levar apenas o essencial, para dentro da sala, colocando o resto dos seus objetos pessoais, nos cabides para esse efeito.

Funcionários

- É obrigatório a desinfeção e limpeza deste espaço, às 9h (em período de aulas).
- Em tempo de pausas letivas, estes espaços deverão ser mantidos fechados, exceto quando forem realizadas atividades terapêuticas.

Desinfeção deste espaço inclui: mesas, cadeiras, estantes; equipamento; interruptores; portas; puxadores de portas; puxadores de janelas.



4 – Procedimentos nas Refeições

Procedimentos obrigatórios – Refeitório ATL

Pequeno-almoço

- Desinfetar as mãos e a zona de preparação do pequeno-almoço.
- Colocar as luvas e a máscara social.
- Preparar os alimentos (pão e leite).
- Desinfetar as mãos antes da colocação dos utensílios nas mesas.
- Colocar a bebida nos copos e pão no guardanapo. Levar para a mesa onde os utentes estão sentados.
- Recolher, lavar e desinfetar os utensílios.
- Desinfetar as mesas, cadeiras e equipamentos utilizados (Manual de Procedimentos).
- Retirar as luvas e colocá-las no contentor do lixo.
- Desinfetar as mãos.

Almoço

- Desinfetar as mãos.
- Colocar luvas descartáveis e máscara social.
- Colocar os utensílios (pratos, taças, copos, talheres) nas mesas.
- Tirar as luvas e colocá-las no contentor.
- Desinfetar as mãos.

Quando chegar o almoço:

- Colocar luvas descartáveis e a máscara social.
- Desinfetar as bancadas que serão utilizadas na refeição.
- Desinfetar as mãos quando necessário.
- Os recipientes da comida ficam em cima da bancada, após estar desinfetada.

- A distribuição do almoço será feita, um a um, em que o funcionário vai buscar um prato de cada vez às mesas, coloca a comida e entrega ao utente, na sua mesa.
- A entrega das louças sujas, será feita, um a um, com ordens do funcionário.
- A limpeza dos utensílios, equipamentos e espaços deverão seguir as normas do Manual de Procedimentos.
- A passagem das louças sujas, para a cozinha, deverá ser feita pelos funcionários, sem contacto por parte dos utentes.
- Após a limpeza dos espaços, retirar as luvas e desinfetar as mãos.

Lanche

- Desinfetar as mãos.
- Colocar as luvas descartáveis e a máscara social.
- Desinfetar a zona de preparação dos alimentos.
- Preparar os alimentos.
- Desinfetar as mãos antes da colocação dos utensílios nas mesas.
- Colocar a bebida nos copos e o pão no guardanapo. Levar para a mesa, onde os utentes estão sentados.
- Recolher, lavar e desinfetar os utensílios.
- Desinfetar o espaço de acordo com o Manual de Procedimentos.
- Retirar as luvas e desinfetar as mãos.

5 – Procedimentos na utilização dos Equipamentos de Proteção Individual (EPI)

PROCEDIMENTOS		
Entrada na Instituição	Equipamento dos Funcionários	<ul style="list-style-type: none"> - Devem vestir a bata de serviço quando entram na Instituição. - No caso dos funcionários que façam as higiene e/ou apoiem na alimentação devem trazer diariamente num saco próprio higienizado uma muda de roupa lavada e calçado para usar na instituição.
Equipamento de Proteção Individual (E.P.I.)	Desinfecção do E.P.I.	<ul style="list-style-type: none"> - Cada funcionário é responsável pela desinfecção e devida utilização dos materiais (E.P.I.), fornecidos pela Instituição, (máscaras, viseiras e batas).
Utilização do Equipamento de Proteção Individual	Utilização do E.P.I. na Instituição	<ul style="list-style-type: none"> - Máscara Social: utilizar sempre que esteja com utentes ou pessoas exteriores à instituição, nas refeições (preparação, distribuição, manuseamento dos alimentos e loiças) e nas refeições apoiadas, - Máscara Cirúrgica: nas higiene dos utentes, - Viseira: utilizar na muda das fraldas (conforme orientações afixadas nos WC' s) e nos transportes, - Luvas descartáveis: utilizar nas limpezas, cozinha, alimentação dos utentes, higiene dos utentes e nos transportes.

6 – Procedimentos no acesso às Instalações

Procedimentos obrigatórios – Entrada de pessoas externas à instituição

- Não é permitida a entrada de Responsáveis por Utentes, durante a entrada e saída das crianças. O funcionário fica responsável por registar todas as entradas e saídas, assinalando quem acompanha a criança.
- Os responsáveis por utente podem entrar na instituição, no rés do chão, na porta assinalada, para tratar de assuntos na Secretaria ou com a Responsável Técnica (com marcação prévia), sendo que este contacto deverá ser feito com máscara, após a higienização das mãos e com a utilização da proteção plástica para os pés, que se encontra à disposição.

7 - Anexos

AVISO

- É obrigatório o uso de máscara no interior da Instituição
- É obrigatório a desinfeção das mãos à entrada da Instituição.
- No interior da Instituição mantenha a distância de Segurança, entre si e os outros.
- As pessoas exteriores à instituição (ex. enc.de educação) devem esperar fora da mesma.



DEVE LAVAR AS MÃOS SEMPRE:



- Antes e depois de remover a máscara descartável e social;
- Após tocar em maçanetas e puxadores de portas;
- Após tocar em corrimões;
- Após tocar em utensílios e outras ferramentas (por exemplo, canetas, lápis, livros, copos)
- Após contacto com dinheiro;
- Após contacto com objetos pessoais dos utentes;
- Antes e depois de comer;
- Em todas as situações descritas nos cartazes informativos.



Horário de lavagem das mãos

É obrigatório lavar as mãos, com água e sabão nos seguintes horários:

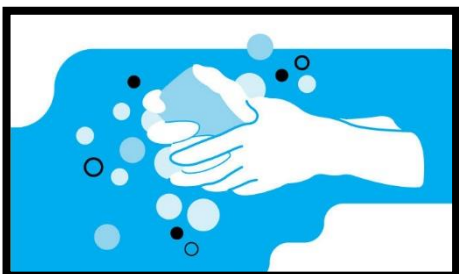
9h

12h



14h

16h



18h